

平成27年4月26日執行

清水町長選挙公報

清水町選挙管理委員会

めざせ暮らし満足度日本一の町☆清水町

～人・地域の元気、ふるさと創生の町づくり～ 『5つの約束』

③ 町民サービス 日本一

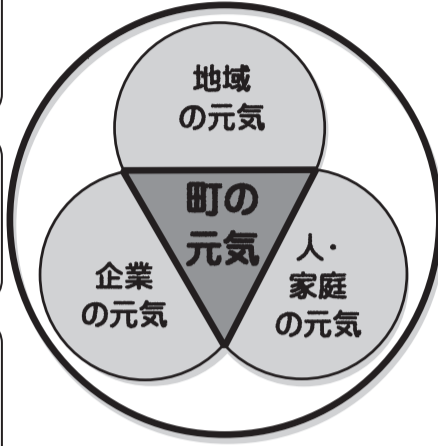
- ◆ 徹底した経費の節減
- ◆ 町の情報を開示し、公平・公正な行政サービス
- ◆ 日曜日開庁の拡大

④ 自然環境・生活空間 日本一

- ◆ 生涯学習・文化芸術による夢・希望の地域振興
- ◆ 自然環境の保全、柿田川の保全と活用
- ◆ 健康都市の推進で明るい家庭

⑤ 働く喜び 日本一

- ◆ 商・工・農・6次地域産業のパワーアップ
- ◆ 卸団地の活性化、女性の職場づくり
- ◆ 観光の推進(柿田川の活用)



① 子育て 日本一

- ◆ 子ども医療費 高校生まで無料化
- ◆ 第3子以降の保育料の無料化
- ◆ 幼稚園の預り保育の拡大・充実
- ◆ 民間小規模保育園の整備促進
- ◆ 放課後児童教室を6年生まで拡大

② 老後まで安心 日本一

- ◆ 健康寿命の延伸、住環境の整備・充実
- ◆ 子ども・お年寄り・障がい者を大事にする町
- ◆ 人にやさしい道路の整備、ユニバーサルデザインの推進
- ◆ 文化活動の支援と豊かな生涯学習の推進



山本ひろやす

主な経歴

(1937年10月27日 堂庭区 生れ) ・日本大学商学部卒 ・清水小学校PTA会長 ・町スポーツ少年団本部長 ・清水町長(2期)

・行政書士事務所経営 ・県立伊豆中央高校PTA会長 ・清水町議会議員・元議長 ・駿東郡町長会長

すずき勝一プロフィール

経歴

昭和44年5月8日清水町長沢生まれ
清水西小学校、清水中学校卒業
県立長泉高等学校卒業
アメリカ合衆国ボストンへ語学留学

現職

清水町議会議員(2期)
清水町商工会 地区幹事
県立長泉高等学校同窓会 副会長
清水町ゴルフ連盟理事
清水町ボーイスカウト第7団 育成会長
清水町リトルメッツ野球団 団長
発達障害の支援を考える議員連盟 清水町代表幹事

歴任

清水町立西小学校 PTA 会長
清水町立清水中学校 PTA 総務部長
日本大学三島高等学校 PTA 連合会副会長
知徳高校(旧三島高校)父母の会 会長
清水町・長泉町青少年問題協議会 委員

税金の増えない町を 目指します!!

若い力で 未来を築きます!

- 元気なまちづくり
- 産業支援の強化と「地方創生」の推進。
- 近隣市町と協働した、観光振興への取り組み。
- 文化・スポーツを中心とした人づくりの推進。
- 願いの届くまちづくり
- 町が担う福祉・介護サービスの充実。
- 子ども医療費無料化を中学生まで拡充。
- 安全安心に暮らせる環境づくりと防災対策の強化。
- 夢を描けるまちづくり
- 産業基盤の強化と住環境の整備による人口増加の促進。
- いつまでも現役で活躍できる社会環境の整備。
- 時代を捉え柔軟な対応のできる「行政運営」の推進。
- 税金を増やさず行政サービスを充実できる取り組みを推進。



すずき勝一

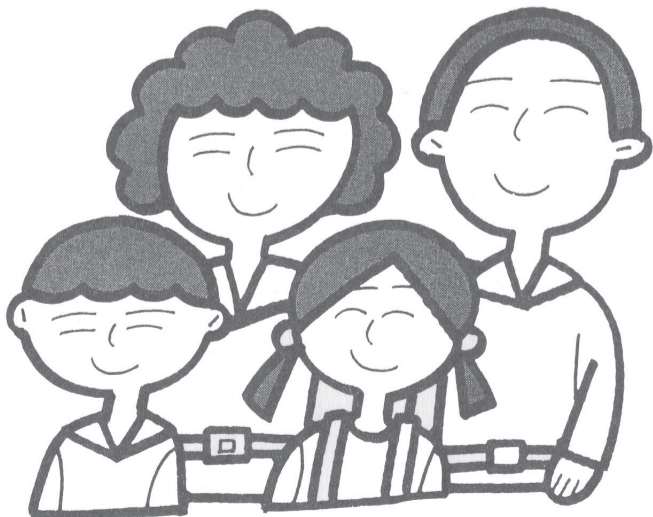
未来へ! しょういち

働き盛り45歳

現役世代、子育て世代、介護の担い手世代の目線で働きます。

みんなで投票

明るい選挙



(この公報は候補者から提出された原稿を写真にとって印刷したものです。)

平成27年4月26日執行

清水町長選挙公報

清水町選挙管理委員会

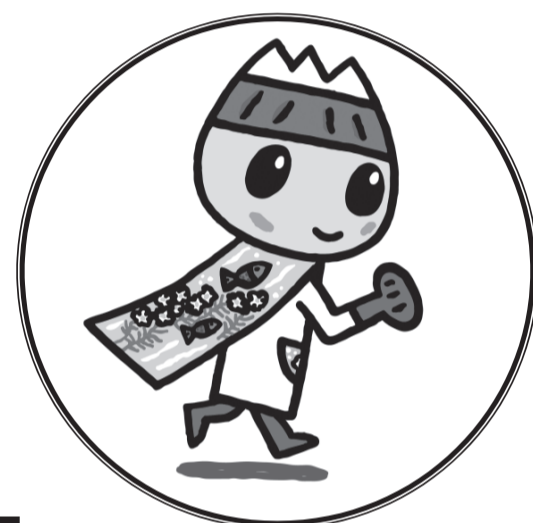
【投票日】

4月26日(日)

清水町長選挙

投票時間は、午前7時から午後8時までです。

投票日に行けない方は 期日前投票を
4月25日(土)まで
 午前8時30分から午後8時まで
場所 清水町役場1階 住民ホール



投票日 主役は私 この一票
・・・ 投票所 ・・・

あなたの投票所は入場券(はがき)に書かれていますから、よく見て確認してください。

<p>第1投票所「清水町役場」</p> <p>投票区域：玉川・久米田・堂庭・伏見の一部</p>	<p>第2投票所「新宿区公民館」</p> <p>投票区域：新宿・伏見の一部</p>	<p>第3投票所「清水北幼稚園」</p> <p>投票区域：伏見・八幡の一部</p>
<p>第4投票所「西小学校」</p> <p>投票区域：八幡・本長沢・長沢</p> <p>※校内東側に車いす用入口があります。</p>	<p>第5投票所「柿田区公民館」</p> <p>投票区域：柿田</p>	<p>第6投票所「上徳倉区公民館」</p> <p>投票区域：上徳倉</p>
<p>第7投票所「町防災センター」</p> <p>投票区域：下徳倉・外原</p>	<p>第8投票所「清水南幼稚園」</p> <p>投票区域：中徳倉・外原・上徳倉の一部</p>	<p>第9投票所「南小学校体育館」</p> <p>投票区域：戸畑・的場・湯川</p>

(うらをごらんください。)